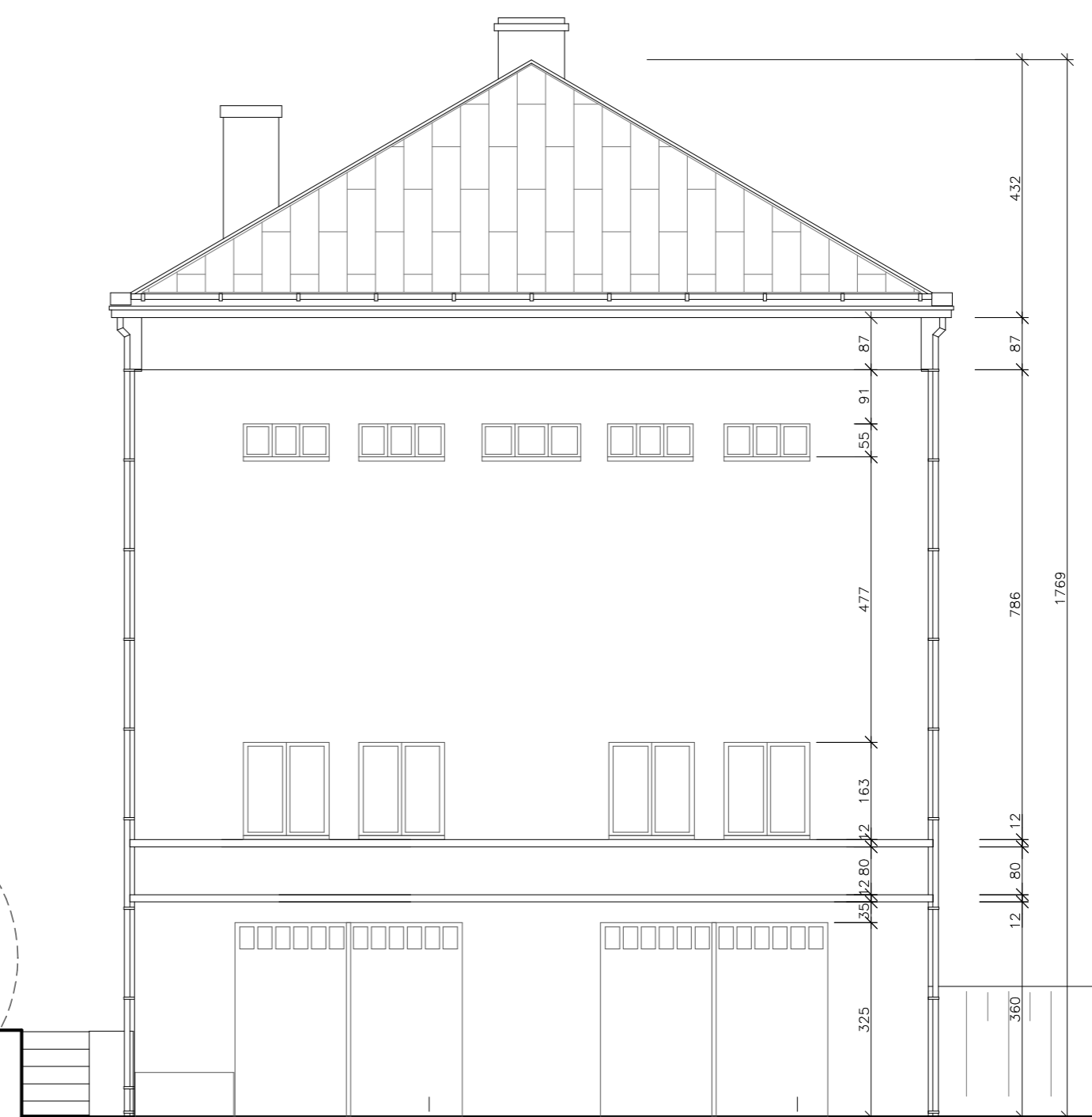




ELEWACJA ZACHODNIA



ELEWACJA PÓŁNOCNA

istniejące schody zewnętrzne do rozbiórki

STALOWE BRAMY DWUSKRZYDŁOWE DO POMIESZCZENIA
OCHOTNICZEJ STRAŻY POŻARNEJ.

OPRACOWAŁ: mgr inż. Artur STASZ upr. bud. 625/02	BRANŻA : KONSTR. - BUDOWL.	ZLECENIE : Umowa z 12.06.2008r.	DATA : LIPIEC 2008R
LOKALIZACJA OBIEKTU: Gminny Ośrodek Kultury 42-595 Siemonia, ul. 1 Maja 3.			19.
PROJ. BUDOWL. WYKONAWCZY NAPRAWY, REMONTU I WZMOCNIENIA KONSTRUKCJI STROPODACHU. I WYMIANY KONSTRUKCJI SCHODÓW ZEWN.			
INWESTOR: Gminny Ośrodek Kultury w Bobrownikach 42-583 Bobrowniki, ul. Sienkiewicza 121 a.			SKALA : 1:100
TYTUŁ RYSUNKU : STAN ISTNIEJĄCY: ELEWACJA ZACHODNIA I PÓŁNOCNA			